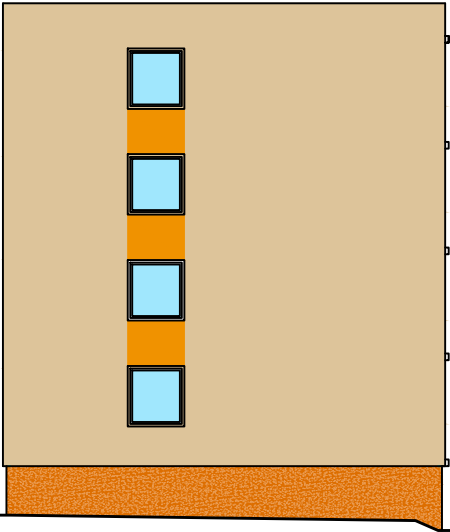
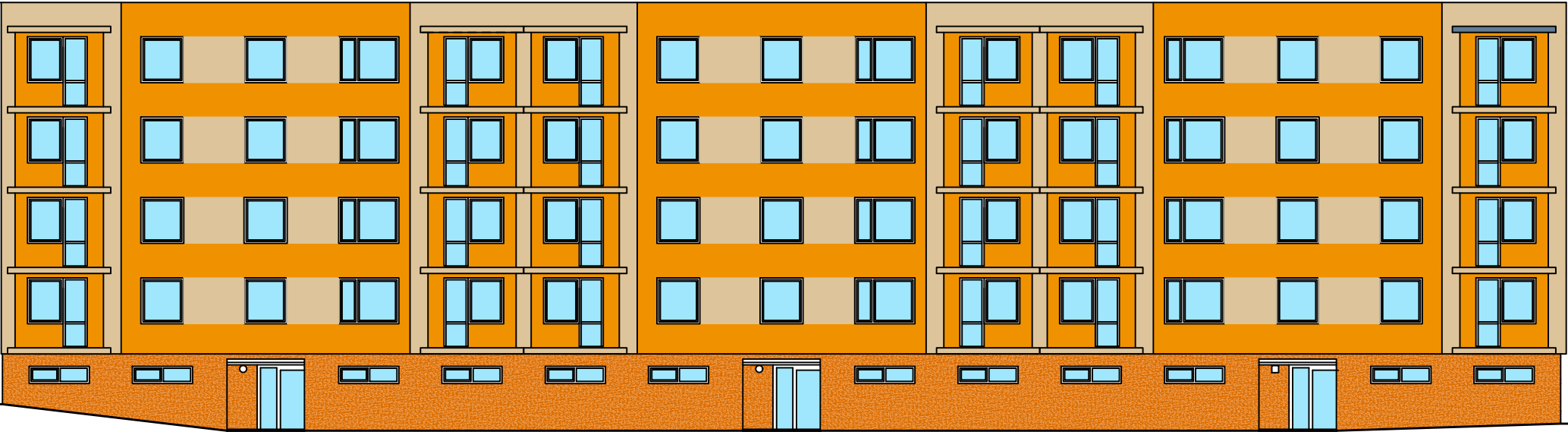


# POHLEDY – SCHÉMA BAREVNÉHO ŘEŠENÍ M1:200

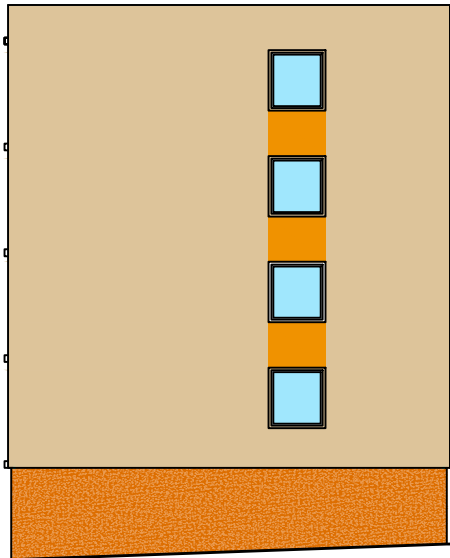
POHLED SEVERNÍ



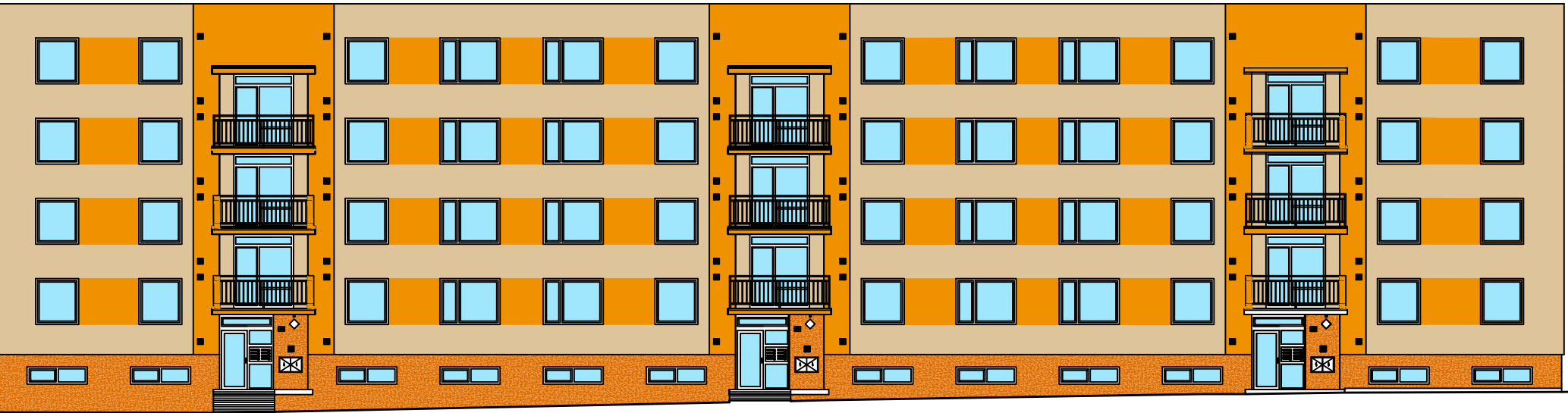
POHLED ZÁPADNÍ



POHLED JIŽNÍ

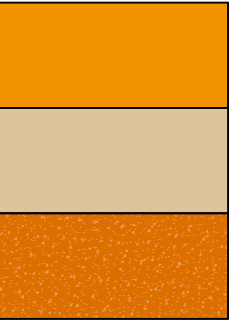


POHLED VÝCHODNÍ



## LEGENDA BAREVNÉHO ŘEŠENÍ


BAREVNÉ ŘEŠENÍ BUDE DLE VÝBĚRU INVESTORA VE STANOVENÉ BAREVNÉ KOMBINACI:



RAL 1037

RAL 1014

SOKL – DRCENÝ MRAMOR KOMBINACE FASÁDNÍCH BAREV

INVESTOR: STAVEBNÍ BYTOVÉ DRUŽSTVO NÁCHOD, PARKÁNY 311, 547 01 NÁCHOD			ZPRACOVATEL: IR INSPECTIONS, s.r.o Masarykovo náměstí 93 549 54 Police nad Metují	
NÁZEV AKCE: STAVEBNÍ ÚPRAVY BYTOVÉHO DOMU, ULICE NAD STADIONEM Č.P.1321, 1322, 1323, NOVÉ MĚSTO NAD METUJÍ				
MÍSTO STAVBY: ST.P.Č. 1994, KAT.ÚZ. NOVÉ MĚSTO NAD METUJÍ [706442], OBEC NOVÉ MĚSTO NAD METUJÍ			AKTUALIZACE: A	DATUM: 01–2018
ZODPOVĚDNÝ PROJEKTANT: ING. DAVID KNILL	HLAVNÍ PROJEKTANT: ING. DAVID KNILL	VYPRACOVAL: Z. VÍDEŇ, DiS., ING. D. KNILL	FORMÁT: 2 x A4	MĚŘÍTKO: 1 : 200
STUPEŇ DOKUMENTACE: DOKUMENTACE PRO PROVÁDĚNÍ STAVBY			PŘÍLOHA DOKUMENTACE: D–DOKUMENTACE OBJEKTŮ	
NÁZEV OBJEKTU: SO 01 – STAVEBNÍ ÚPRAVY				
PROFESE: D.1.1–ARCHITEKTONICKO–STAVEBNÍ ČÁST				
NÁZEV VÝKRESU: POHLEDY – SCHÉMA BAREVNÉHO ŘEŠENÍ			Č. VÝKRESU: D.1.1.8	PARE: